



Heimgard

Innendørs 360° kamera 2

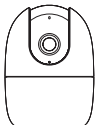
Hurtigveiledning
versjon 1.0



Krever en
Heimgard
smarthus
Hub

Hva inneholder boksen

A. Kamera



B. Mikro USB strøm kabel



C. EU USB strømadapter



D. Skruer og veggankere



E. Monteringsbrakett

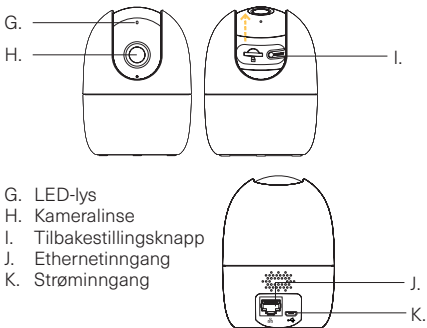


F. Plasseringsmal



Plasseringsmal Ved veggmontering trenger du også en drill, samt et bor ved bruk av veggankere.

Oversikt over kameraet



For å finne til tilbakestillingsknappen (I), skyver du kameralinsen (H) forsiktig opp til toppen av kameraet. Knappen er lokalisert nederst på venstre side av linsehuset.

LED beskrivelse



LED ER SKRUDD AV
Kamera er skrudd av.
Omstart etter reset.



RØDT LYS BLINKER
Nettverkstilkobling mislyktes.



KONSTANT RØDT LYS
Starter opp.
Funksjonsfeil på enheten.



RØDT OG GRØNT LYS BLINKER
Oppdaterer programvaren.



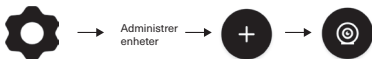
GRØNT LYS BLINKER
Venter på nettverk.



KONSTANT GRØNT LYS
OK - Normal drift.

Konfigurerer kamera

1. Åpne Heimgard-appen og følg trinnene som er beskrevet her for å koble til enheten din

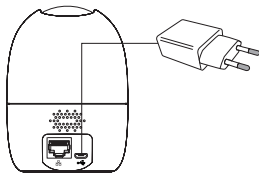


2. Velg **Innendørs 360° kamera 2** fra listen i appen.

3. Koble strømkabelen (B) til kameraets strømningang (K). Sett strømkabelen (B) inn i den medfølgende USB strømadapteren (C) og koble strømadapteren til en stikkontakt.



Kameraet starter nå opp. Vent til LED-lyset (G) blinker grønt før du fortsetter.



4. Fra nedtrekksmenyen velger du navnet på Wi-Fi nettverket ditt (SSID).
OBS! Velg 2,4 GHz (ikke 5 GHz) dersom du har begge valg. Du kan også skrive inn nettverksnavn (SSID) manuelt.
Husk da å skille mellom store og små bokstaver.
5. På linjen under skriver du inn Wi-Fi passordet ditt og trykk deretter på Neste.
6. Kontroller at LED-lyset (G) på kameraet blinker grønt, før du trykker på Neste.
7. På skjermen skal det nå dukke opp en QR-kode. Snu telefonskjermen mot kameralinsen (H) for å koble kameraet til Wi-Fi nettverket.



Sett på maksimal lysstyrke på skjermen på telefonen din for å sikre at QR-koden er lesbar for kameraet.

Hold telefonen foran linsen på kameraet og flytt telefonen rolig bakover til koden er akseptert (LED-lyset (G) går fra å blinke rolig grønt til raske blink som indikerer at kameraet kobler seg til Wi-Fi nettverket ditt).



8. Når kameraet er koblet til nettverket vil LED-lyset (G) på kameraet lyse grønt, og du sendes automatisk videre til siden for å konfigurere enheten. Denne prosessen kan ta noen minutter.
9. Du kan nå gi kameraet et navn, for eksempel "Kamera i gangen" og knytte det til et rom. Opprett et nytt rom dersom ønsket rom ikke allerede eksisterer i oversikten.



Dersom du har flere kamera som skal settes opp, repeter steg 2, 3 og 6-9 for å legge dem til enkeltvis.

Dersom Wi-Fi nettverket endres, eller LED-lyset (G) indikerer feil, resett kameraet (se side 12).

Konfigurering og bruk

Avanserte innstillinger:

Kameraet kan brukes til to formål:

Opptak og Generisk.

Generisk:

Kameraet tar ikke opp når det registrerer bevegelse.

I appen kan du strømme og starte opptak manuelt.

Opptak

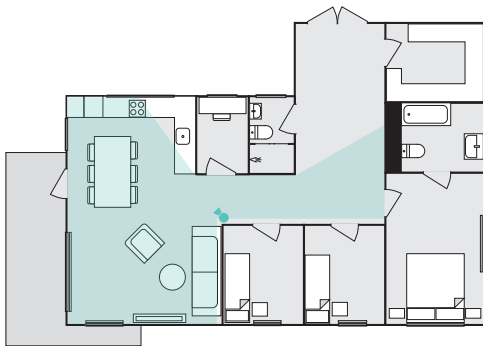
På bevegelse: Kameraet tar opp når det registrerer bevegelse.

Opptak kun når bortemodus for alarm er aktivert: Kameraet starter opp tak når alarmeren er innstilt på Borte og kameraet registrerer bevegelse.



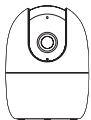
Kameraet starter opptak når det registrerer bevegelse (opptak på opptil fem minutter). Hvis det fortsatt er bevegelse etter fem minutter, fortsetter innspilling i et nytt opptak.

Eksempel på plassering

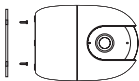
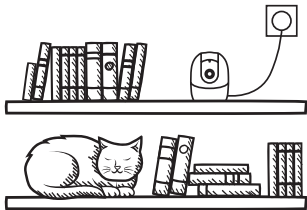


Plasser kameraet høyest mulig, på et sted hvor det har god oversikt over området det skal fange opp og i nærheten av et strømuttak.

Eksempel på montering



Frittstående
plassering på
bord/hylle



Veggmontering

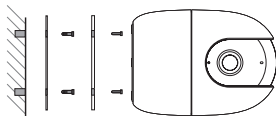


Veggmontering

Før du setter igang: Forsikre deg om at veggmaterialet er sterkt nok til å kunne bære 3 ganger kameraets vekt, og at du benytter skruer som er egnet for veggmaterialet.

De medfølgende skruene er beregnet for treverk eller tilsvarende materiale og kan i kombinasjon med vegganker benyttes i betong. For gipsvegger, lettbetong eller andre materialer anbefales det å kontakte faghandel for råd om egnede festematerialer og ankere til veggens underlag.

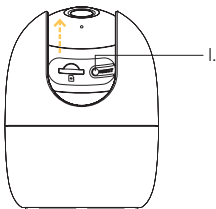
1. Ved bruk av vegganker, benytt medfølgende monteringsmal til for-boring av hull.



2. Fest monteringsbraketten til veggen.
3. Fest kamera til monterings-braketten og koble til strøm. Juster så linsen i ønsket posisjon.

Tilbakestill til fabrikkstandard

1. Lokaliser tilbakestillingsknappen (I), ved å skyve kameralinsen (H) forsiktig opp til toppen av kameraet (se illustrasjonen under).
2. Trykk og hold inne tilbakestillingsknappen (I) i 10 sekunder for å koble enheten fra nettverket. LED-lyset (G) vil så slukke.
3. For å sette opp kameraet på nytt, gå tilbake til "konfigurer kamera" i manualen, og fortsett fra steg 2.



Trenger du hjelp?

Nettsted: heimgard.com/support

E-post: support@heimgard.com

Facebook: facebook.com/heimgardnorge/

Telefon: +47 649 44 422

Gå til heimgard.com for mer informasjon og tips om bruk.

Heimgard Technologies AS erklærer herved at radioutstyr av typen Innendørs 360° kamera 2 er i samsvar med direktiv 2014/53/EU. Den fullstendige teksten til EU-samsvarserklæringen er tilgjengelig på følgende internettadresse:
www.heimgard.com



Heimgard



heimgard.com