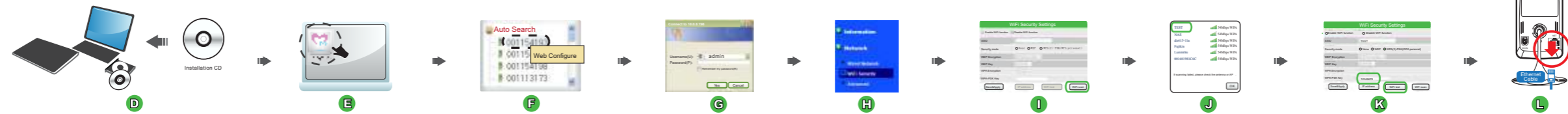
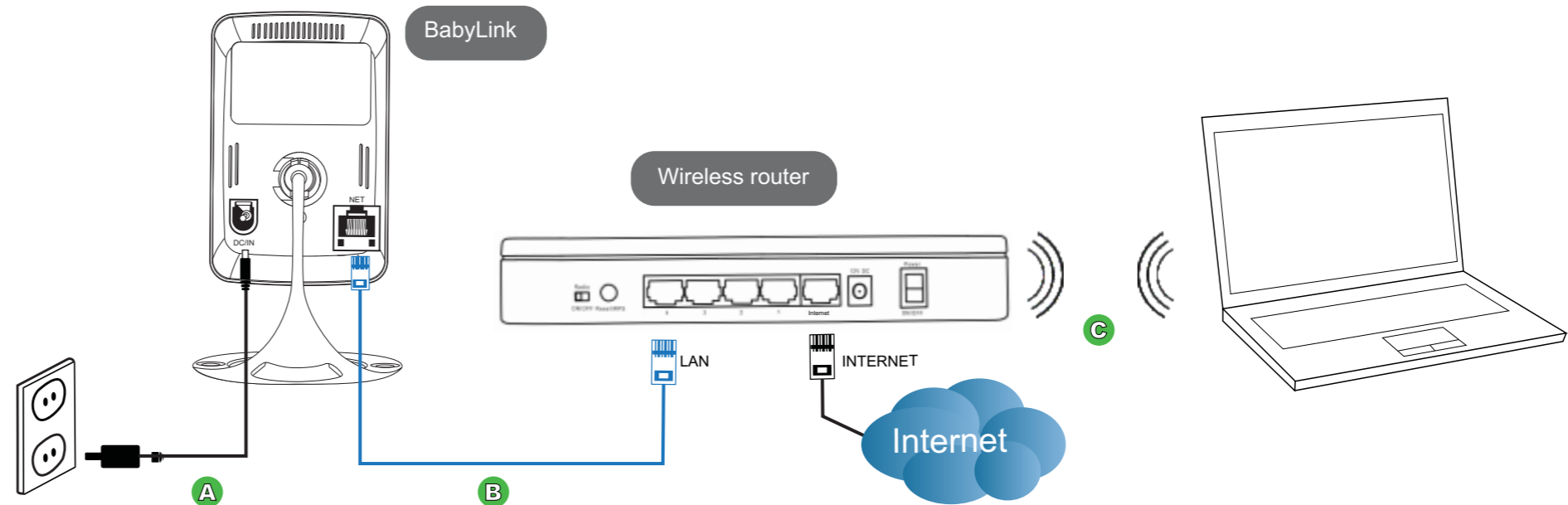




BabyLink

PC Installation Guide



- A. Koble til medfølgende strømadapter
- B. Koble BabyLink til din bredbåndsruter med medfølgende nettverkskabel.
- C. PC må være tilkoblet det samme nettverket som BabyLink.
- D. Sett installasjons-CD i din datamaskin (støtter Windows XP, Vista, 7 eller 8). Når Setup menyen vises, velg «Install Management Software» og følg instruksjonene på skjermen.

- E. Start BabyLink programmet fra skrivebordet.
- F. Høyreklikk på ditt kamera i «Auto Search» rammen og velg «Web Configure»
- G. Skriv inn Camera-ID/Brukernavn og passord.
! Standard Camera-ID/Brukernavn og passord til din BabyLink står skrevet på baksiden av kamera.
- H. Trykk Network -> WiFi Security i menyen som kommer opp.

- I. Trykk WiFi Scan. Alle tilgjengelige trådløse nettverk vil vises etter 10 sekunder.
- J. Velg ønsket trådløse nettverk fra listen.
- K. Skriv inn passordet for det trådløse nettverket. Trykk «WiFi-test» og vent 20-40 sekunder for å teste om passordet er riktig. **Ikke koble fra nettverkskabel under denne testen.**
1) Ved «test failed» sjekk om det er brukt riktig passord og prøv igjen.
2) Ved «test success» se neste steg (l)

- L. BabyLink er nå ferdig satt opp og klar til bruk. Koble fra nettverkskabelen og strøm, og plasser BabyLink der du vil ha det og koble til strøm igjen.



- A. Connect power to BabyLink
- B. Connect your BabyLink to your broadband router with the enclosed network cable.
- C. The PC must be connected to the same network as your BabyLink.
- D. Put the installation CD into your computer (supports Windows XP, Vista, 7 or 8). After setup menu opened, select «Install Management Software» and follow the directions as prompted.

- E. Start the BabyLink software from desktop.
- F. Right click camera on the «Auto Search» area and click «Web Configure»
- G. Enter the Camera-ID and password for your BabyLink.
! The Camera-ID/Username and default password can be found on the backside label on your BabyLink camera.
- H. Click Network -> WiFi Security in menu.

- I. Click the «WiFi Scan» button, all the available wireless networks will be listed after 10 seconds.
- J. Select your wireless network from the list.
- K. Enter the encryption key for the wireless network. Click «WiFi test» button and wait for 20-40 seconds to verify the encryption key is correct. **Do not remove ethernet cable during test.**
1) If «test failed», check encryption key and try again.
2) If «test success» please go to next step (l).

- L. Your BabyLink camera is now ready for use. Disconnect network cable and power from the BabyLink and place it where you want to use it. Then reconnect power, and start using your BabyLink.



Declaration of Conformity with Regard to EU Directive 1999/5/EC (R&TTE Directive):
Hereby, Jensen Scandinavia AS, declares that this wireless router is in compliance with the essential requirements and other relevant provisions of Directive 1999/5/EC.
The declaration of conformity may be consulted at www.jensenscandinavia.com/rtte/

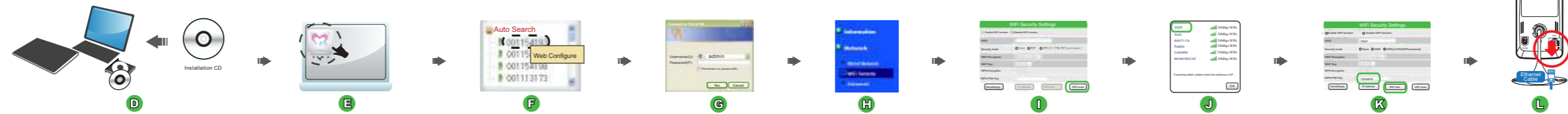
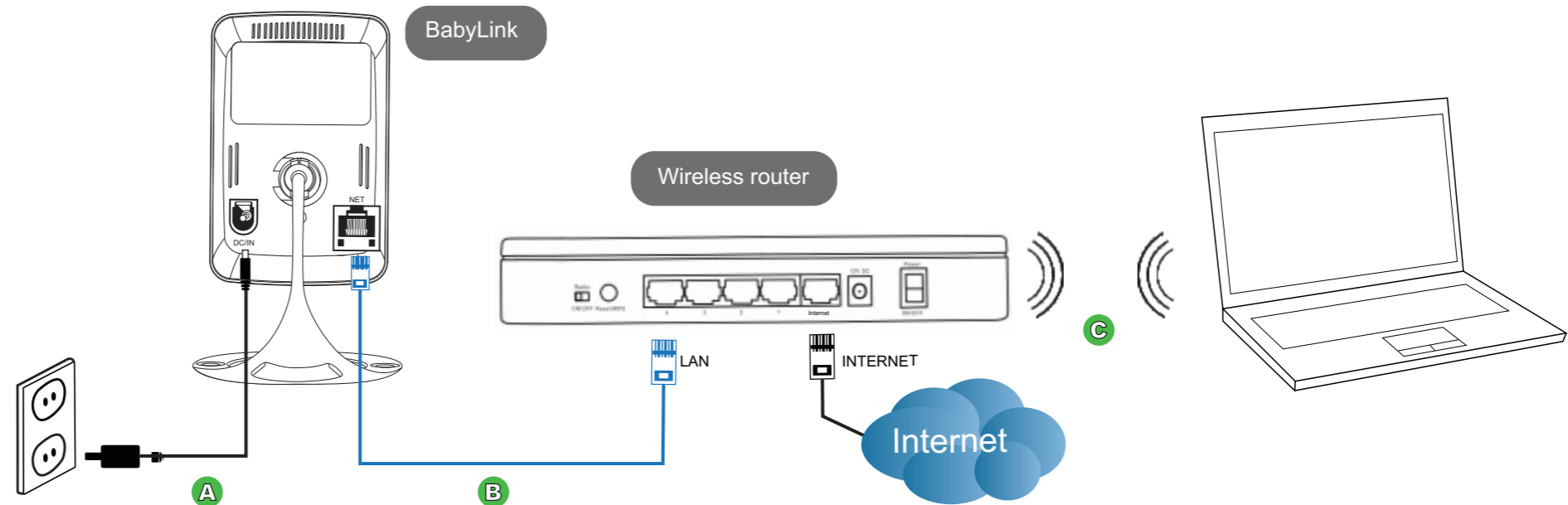
This equipment may be operated in all EU and EFTA countries: AT, BE, BG, CY, CZ, DK, EE, FI, FR, DE, GR, HU, IS, IE, IT, LV, LI, LT, LU, MT, NL, NO, PL, PT, RO, SK, SI, ES, SE, CH, TR, GB

PRODUCT USAGE RESTRICTIONS: This product is intended for indoor use only.



BabyLink

PC Installation Guide



- A. BabyLink an die Stromversorgung anschließen.
- B. BabyLink mit dem beiliegenden Netzwerkkabel mit Ihrem Breitband-Router verbinden.
- C. Der PC muss mit dem gleichen Netzwerk wie BabyLink verbunden sein.
- D. Installations-CD in Ihren Computer einlegen (unterstützt Windows XP, Vista, 7 oder 8). Im Setup-Menü die Option «Management-Software installieren» auswählen und den Anweisungen folgen.

- E. BabyLink-Software im Desktop öffnen.
- F. Rechter Mausklick auf die Kamera im Bereich «Auto Search» (Automatische Suche) und auf «Web Configure» (Internetkonfiguration) klicken.
- G. Kamera-ID und Kennwort für Ihr BabyLink eingeben.
! Die voreingestellte Kamera-ID/den Benutzernamen und das Passwort für Ihr BabyLink finden Sie auf der Rückseite des BabyLink.
- H. Im Menü auf Network (Netzwerk) -> WiFi Security (WiFi Sicherheit) klicken.

- I. Auf die Taste «WiFi Scan» klicken, und innerhalb von 10 Sekunden werden alle verfügbaren WLANs aufgelistet.
- J. Das gewünschte WLAN aus der Liste auswählen.
- K. Den Verschlüsselungscode für das WLAN eingeben. Auf die «WiFi Test»-Taste klicken und 20-40 Sekunden warten, um die Korrektheit der Verschlüsselung zu überprüfen.
Das Ethernet-Kabel während der Überprüfung nicht abziehen.
- 1) Bei «test failed» (Test nicht bestanden), die Verschlüsselung überprüfen und den Versuch wiederholen.
- 2) Bei «test success» (Test erfolgreich) mit dem nächsten Schritt fortfahren (L).

- L. Ihre BabyLink-Kamera ist jetzt für den drahtlosen Einsatz bereit. Netzwerkkabel und Spannungsversorgung vom BabyLink trennen und das BabyLink an den gewünschten Einsatzort bringen. Danach die Spannungsversorgung wieder anschließen. Jetzt kann das BabyLink benutzt werden.



- A. Branchez le BabyLink à l'alimentation.
- B. Connectez le BabyLink à votre routeur haut débit à l'aide du câble réseau fourni.
- C. L'ordinateur doit être connecté au même réseau que le BabyLink.
- D. Insérez le CD d'installation dans votre ordinateur (compatible avec Windows XP, Vista, 7 et 8). À l'ouverture du menu, sélectionnez « Install Management Software (Installer le logiciel de gestion) » et suivez les indications à l'écran.

- E. Ouvrez le logiciel BabyLink depuis le bureau.
- F. Cliquez sur la caméra à l'aide du bouton droit dans la zone « Auto Search (Recherche automatique) » puis cliquez sur « Web Configure (Configuration Web) ».
- G. Saisissez l'identifiant de la caméra et le mot de passe de votre BabyLink.
! L'identifiant de la caméra et le mot de passe par défaut de votre BabyLink se trouvent au dos de votre BabyLink.
- H. Dans le menu, cliquez sur Network (Réseau) -> WiFi Security (Sécurité WiFi).

- I. Cliquez sur le bouton « WiFi Scan (Recherche WiFi) ». Tous les réseaux sans fil disponibles sont répertoriés en 10 secondes.
- J. Sélectionnez votre réseau sans fil dans la liste.
- K. Saisissez la clé de chiffrement de votre réseau sans fil. Cliquez sur le bouton « WiFi test (Test WiFi) » et patientez de 20 à 40 secondes pendant la vérification de la clé de chiffrement.
Ne retirez pas le câble Ethernet pendant le test.
- 1) Si le message « test failed (échec du test) » s'affiche, vérifiez la clé de chiffrement et réessayez.
- 2) Si le message « test success (succès du test) » s'affiche, veuillez passer à l'étape suivante (L).

- L. Votre caméra BabyLink est désormais prête pour une utilisation sans fil. Débranchez le câble réseau et l'alimentation du BabyLink et placez-le là où vous souhaitez l'utiliser. Rebranchez ensuite l'alimentation et commencez à utiliser votre BabyLink.

