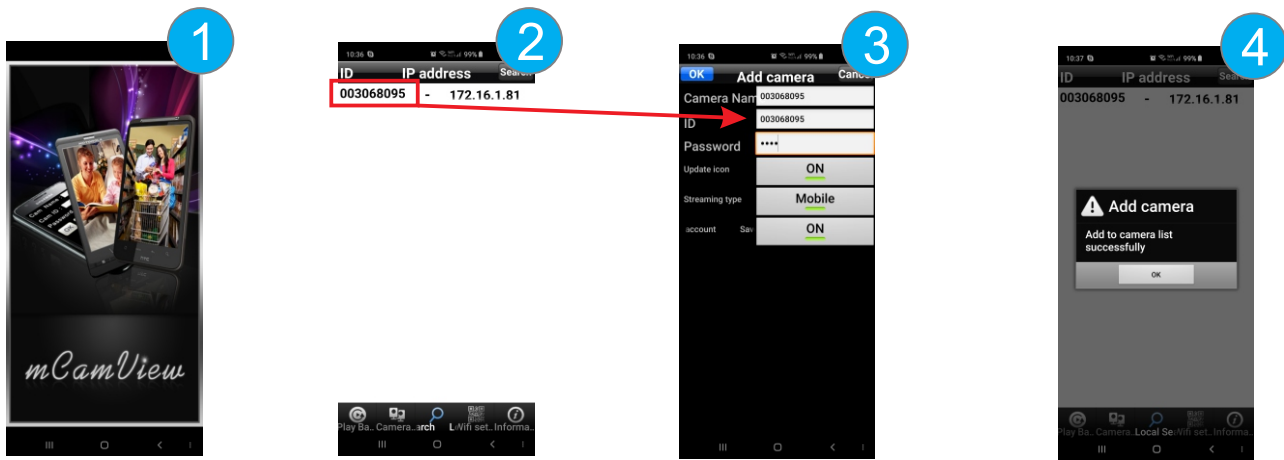
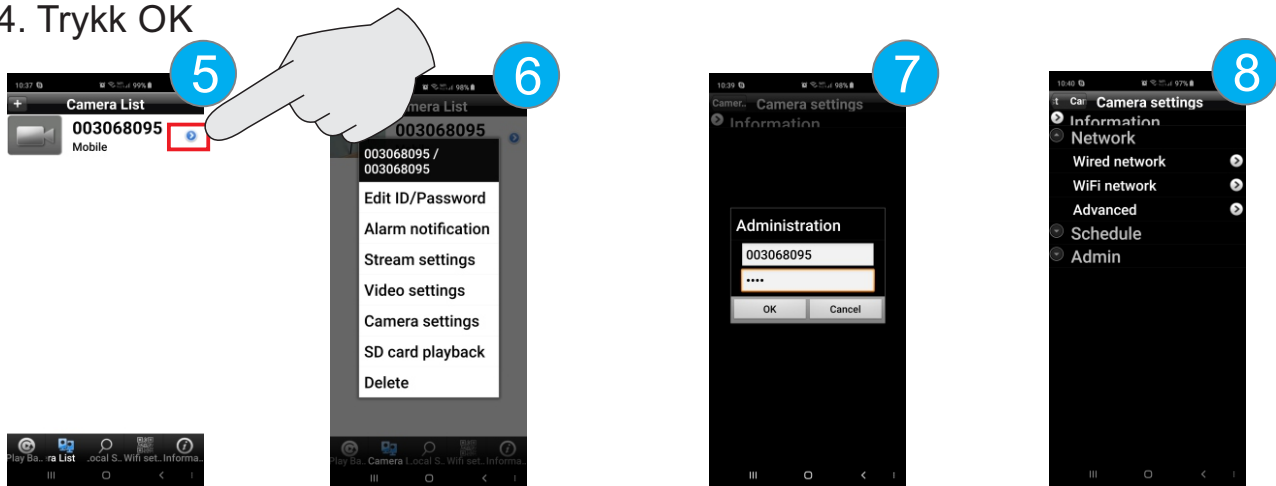


Guide til hvordan koble SecureLink / BabyLink 1000 til trådløst nettverk med mCamView



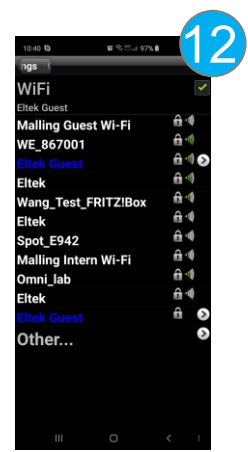
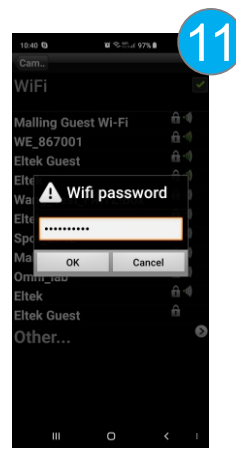
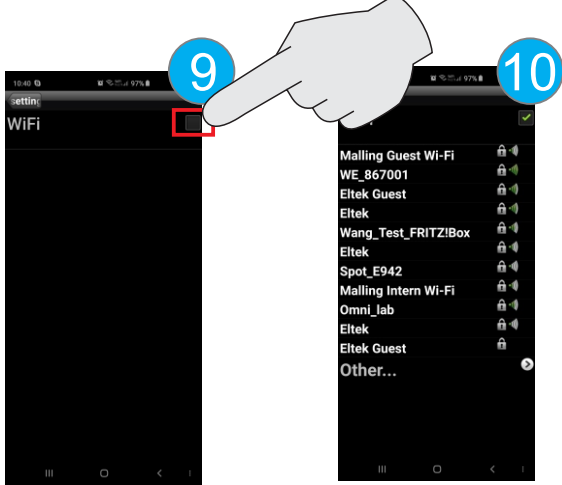
Det første du må gjøre er å koble kamera til din trådløse ruter med kabel, og telefonen du setter opp med må være koblet til samme trådløse nettverk.

1. Åpne mCamView
2. Trykk Local Search og velg kamera ditt som kommer opp
3. Skriv inn ID og passord fra kamera du skal legge til og trykk OK. ID og passord på lappen bak kamera.
4. Trykk OK



5. Kamera er nå lagt til.
6. Trykk blå pil og velg Camera Settings
7. Legg inn ID og passord og trykk OK. (Dette er samme du brukte i steg 3)
8. Trykk network -> WiFi network

Se neste side



9. Aktiver WiFi

10. Velg ditt WiFi nettverk fra listen

11. Skriv inn passordet til WiFi nettverket.

12. Nå er kamera koblet til WiFi nettverket ditt, og du kan koble i fra kabel mellom kamera og ruter.