

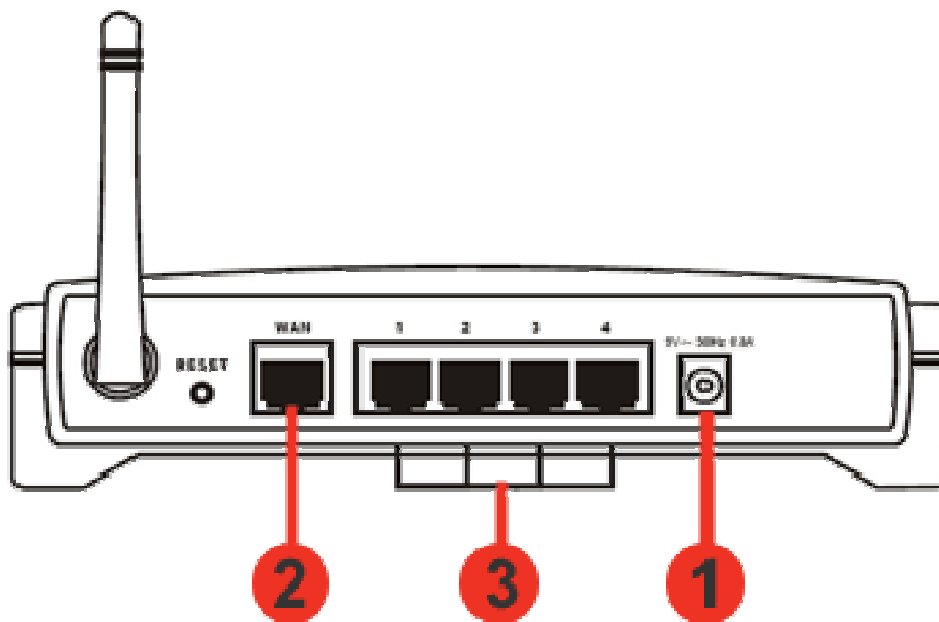
## Konfigurasjon av Jensen Air:Link WBR 6954

Denne guiden viser deg hvordan du enkelt setter opp ruterer mot Internett for både kablet og trådløst nettverk. Oppsett for trådløst nettverk beskriver bruk av trådløs sikkerhet.

### Før du begynner

- Du må ha et nettverkskort (kablet eller trådløst) installert på PCen. Hvordan dette installeres vises i veiledningen til ditt nettverkskort.
- Ved bruk av trådløst nettverkskort må du finne tilgjengelig nettverk og koble til dette nettverket. Ruterer skal oppdages som "**Jensen AirLink 6954**". Hvordan du kobler til et trådløst nettverk skal vises i veiledningen til ditt nettverkskort.
- I denne veiledningen vises kun oppsett mot Internett med trådløs sikkerhet aktivert. Avanserte innstillinger finner du i den komplette engelske veiledningen på CD platen eller på websiden [www.jensenscandinavia.com](http://www.jensenscandinavia.com).

### Fysisk tilkobling



- 1) Koble strømadapteret til ruterens strømutgang og inn i en jordet stikkontakt.
- 2) Koble en nettverkskabel fra ADSL modemmet / kabelmodemet og inn på WAN porten på ruterer. Sjekk i veiledningen til ADSL modemmet / kabelmodemet om det krever en krysset kabel.
- 3) Ved bruk av PCer med kablet nettverk kobler du en vanlig nettverkskabel fra PCens nettverkskort/adapter inn på en av de 4 LAN portene (1-4) på ruterer.
- 4) For tilkobling via trådløst nettverk, se veiledningen til ditt trådløse kort/adapter. Ruterer har ikke trådløs sikkerhet aktivert som standard, du trenger derfor bare å søke etter og koble til ruterer.

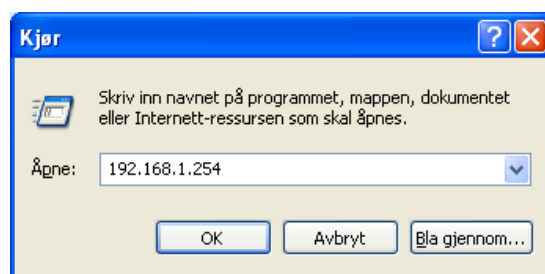
## Logge på ruteren

- Ruteren vil være den enheten som kobler opp forbindelsen din mot Internett. Det er derfor ingen behov for å bruke ekstra programvare for oppkobling. For å legge inn ditt Internett-oppsett i ruteren må du først logge på menyen via ditt vanlige surfeprogram. Dette gjør du som forklart her :

- Gå til **Start-Kjør** og skriv inn adressen **<http://192.168.1.254>** i kjøer-feltet.

- Trykk **OK**.

- Har du MAC starter du nettleseren og skriver **<http://192.168.1.254>** i adressefeltet. Trykk deretter **enter**.



Du vil da få opp konfigurasjonsmenyen til ruteren i ditt vanlige surfeprogram som vist på bildet til høyre.

System	
Hydime	0d4yfb2m2e
Firmware Version	v1.2.6.C
Wireless Configuration	
Mode	AP
Band	2.4 GHz (B/G)
SSID	Jensen Air:link 6954
Channel Number	1
Encryption	Disabled
BSSID	00:02:72:4c:fx:43
Associated Clients	0
TCP/IP Configuration	
Attain IP Protocol	Fixed IP
IP Address	192.168.1.254
Subnet Mask	255.255.255.0
Default Gateway	192.168.1.254
DHCP Server	Enabled
MAC Address	00:02:72:4c:fx:43
WAN Configuration	
Attain IP Protocol	Getting IP from DHCP server...
IP Address	0.0.0.0
Subnet Mask	0.0.0.0
Default Gateway	0.0.0.0
MAC Address	00:02:72:4c:fx:44

*Dersom du ikke får opp konfigurasjonsmenyen, se kapittelet "hjelp og kundestøtte" i online manualen på medfølgende CD plate.*

## Hvordan sette opp ruteren mot Internett

Ditt oppsett mot Internett er avhengig av hvilken Internett-leverandør du benytter. Er du usikker på hvilken løsning din Internett-leverandør benytter, ta kontakt med Internett-leverandøren.

- > Se oppsett 1 for Telenor og NextGenTel
- > Se oppsett 2 for øvrige Internett-leverandører

### OPPSETT 1 : TELENOR ADSL OG NEXTGENTEL

- Trykk på menyvalget **TCP/IP Settings -> Lan Interface** i menyen på venstre side.

- Velg **Disabled** i feltet **DHCP** og trykk **Apply Changes** nederst på siden.

IP Address:	192.168.1.254
Subnet Mask:	255.255.255.0
Default Gateway:	0.0.0.0
DHCP:	Disabled
DHCP Client Range:	192.168.1.100 - 192.168.1.200
802.1d Spanning Tree:	Disabled
Clone MAC Address:	000000000000

Apply Changes Reset

- Trykk **OK** i denne meldingsboksen.

Change setting successfully!

If IP address was modified, you have to re-connect the WebServer with the new address.

OK

- Trykk på menyvalget **Wireless** i menyen på venstre side.

- Trykk **Security**

- I **Encryption** feltet velger du **WEP** som vist til høyre.

- Trykk **Set WEP Key**.

Encryption: WEP Set WEP Key

Use 802.1x Authentication  WEP 64bits  WEP 128bits

WPA Authentication Mode:  Enterprise (RADIUS)  Personal (Pre-Shared Key)

Pre-Shared Key Format: Passphrase

Pre-Shared Key:

Enable Pre-Authentication

Authentication RADIUS Server: Port 1812 IP address Password

Note: When encryption WEP is selected, you must set WEP key value.

Apply Changes Reset

- Velg som vist til høyre og skriv inn en valgfri krypteringsnøkkel i feltet **Encryption Key 1**. Krypteringsnøkkelen skal inneholde 10 tegn og du kan benytte tall fra 0-9 og bokstaver fra A til F.

*Eksempel : 1a2b3c4d5e*

**Viktig : Noter ned på et papir krypteringsnøkkelen du velger, denne må legges inn på alle dine trådløse kort/adaptere for at disse skal få kontakt med ruterens.**

- Trykk **Apply Changes** for å lagre endringene.

- Trykk **OK** og deretter **Close**.

**Benytter du trådløst nettverk til å konfigurere ruterens vil du nå miste tilgangen til ruterens meny. Før du går videre må krypteringsnøkkelen du la inn i ruterens legges inn på alle dine trådløse kort/adaptere. Hvordan dette gjøres ser du i veiledningen til ditt trådløse nettverkskort/-adapter.**

- Flytt nå nettverkskabelen fra **WAN** porten på ruterens til en av de 4 **LAN** portene. Sjekk at LED lampen til den valgte porten lyser som indikasjon på at tilkoblingen er korrekt og restart PCen.

*PS! Du har nå deaktivert ruterens meny til Jensen ruterens. Dersom du skulle ha behov for å endre oppsettet på Jensen ruterens kan du sette ruterens tilbake til fabrikk-innstilling og sette opp ruterens på nytt. Se online manualen på medfølgende CD plate for hvordan dette gjøres.*

Oppsettet av ruterens er nå ferdig, du kan nå sjekke at du har fått tilgang til Internett ved å åpne et nytt vindu med ditt surfeprogram og skriv inn en web-adresse som f.eks. [www.vg.no](http://www.vg.no).

*Får du ikke tilgang til Internett kan du først sjekke at du får tilgang direkte gjennom ADSL modemmet. Fungerer dette, se kapitlet "hjelp og kundestøtte" i online manualen på medfølgende CD plate for videre feilsøking. Kommer du ikke på nett når du er direkte tilkoblet ADSL modemmet må du kontakte din Internett-leverandør for hjelp til feilsøking.*

## OPPSETT 2 : ØVRIGE INTERNETT LEVERANDØRER

- Trykk på menyvalget **TCP/IP Settings** -> **WAN Interface** i menyen på venstre side.
- Velg **DHCP Client** i WAN Access Type.
- Trykk **Apply Changes**.
- Trykk **OK**.

Jensen SCANDIAVIA Air:Link WBR 6954

### WAN Interface Setup

This page is used to configure the parameters for Internet Access Point. Here you may change the access method to value of WAN Access type.

WAN Access Type:

Attain DNS Automatically  
 Set DNS Manually

DNS 1:

DNS 2:

DNS 3:

Clone MAC Address:

Enable uPNP  
 Enable Web Server Access on WAN  
 Enable WAN Echo Reply

- Trykk på menyvalget **Wireless** i menyen på venstre side.

- Trykk **Security**

- I **Encryption** feltet velger du **WEP** som vist til høyre.

- Trykk **Set WEP Key**.

Encryption:

Use 802.1x Authentication  WEP 64bits  WEP 128bits

WPA Authentication Mode:  Enterprise (RADIUS)  Personal (Pre-Shared Key)

Pre-Shared Key Format:

Pre-Shared Key:

Enable Pre-Authentication

Authentication RADIUS Server: Port  IP address  Password

Note: When encryption WEP is selected, you must set WEP key value.

- Velg som vist til høyre og skriv inn en valgfri krypteringsnøkkel i feltet **Encryption Key 1**.

Krypteringsnøkkelen skal inneholde 10 tegn og du kan benytte tall fra 0-9 og bokstaver fra A til F.

Eksempel : 1a2b3c4d5e eller 0102030405.

**Viktig : Noter ned på et papir krypteringsnøkkelen du velger, denne må legges inn på alle dine trådløse kort/adaptore for at disse skal få kontakt med ruter.**

- Trykk **Apply Changes** for å lagre endringene.

- Trykk **OK** og deretter **Close**.

http://192.168.1.254 - WEP Key Setup - Microsoft Internet Explorer

### Wireless WEP Key Setup

This page allows you setup the WEP key value. You could choose use 64-bit or 128-bit as the encryption key, and select ASCII or Hex as the format of input value.

Key Length:

Key Format:

Default Tx Key:

Encryption Key 1:

Encryption Key 2:

Encryption Key 3:

Encryption Key 4:

Fullsørt Internett

**Benytter du trådløst nettverk til å konfigurere ruterens vil du nå miste tilgangen til ruterens meny. Før du går videre må krypteringsnøkkelen du la inn i ruterens legges inn på alle dine trådløse kort/adaptore. Hvordan dette gjøres ser du i veiledningen til ditt trådløse nettverkskort/-adapter.**

Oppsettet av ruterens skal nå være ferdig, du kan nå sjekke at du har fått tilgang til Internett ved å åpne et nytt vindu med ditt surfeprogram og skriv inn en web-adresse som f.eks. [www.vg.no](http://www.vg.no).

*Får du ikke tilgang til Internett, se kapitlet "hjelp og kundestøtte" i online manualen på medfølgende CD plate for videre feilsøking.*