

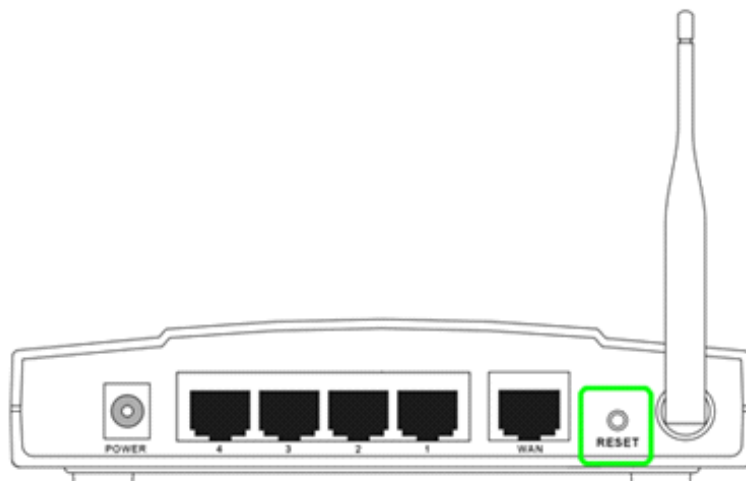
# AL7954 ABC

- Hvordan nullstille ruteren - side 1
- Hvordan sette opp sikkerhet - side 2-3
- Hvordan endre nettverksnavn - side 4-5
- Hvordan endre kanal - side 6-7

## Hvordan nullstille ruteren

Om du har problem med å logge på ruteren eller har glemt passordet for å logge på, anbefaler vi at du forsøker en nullstilling av ruterens.

1. Koble fra strøm til ruterens.
2. Trykk og hold RESET knappen (på baksiden av ruterens) med en kulepenn eller binders, samtidig som du kobler strømmen tilbake igjen. Fortsett å holde RESET knappen trykt inne i ca. 20 sekunder før du slipper den.



Nå er ruterens satt tilbake til standard innstillinger.

IP adresse: <http://192.168.1.1>

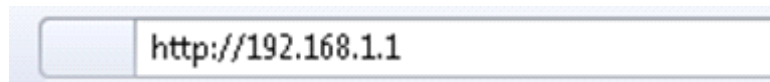
Brukernavn = admin

Passord = admin

## Hvordan sette opp sikkerhet

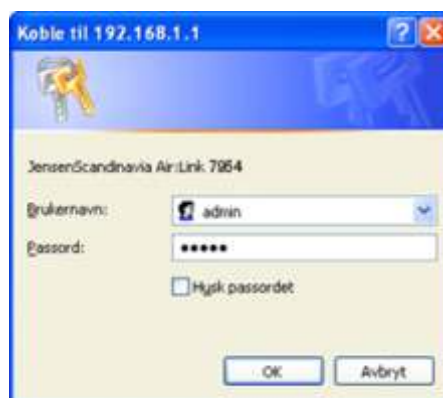
Jensen Air:Link 7954 er ikke sikret med noe passord for det trådløse nettverket som standard. Om du ønsker å sette et passord gjør du følgende:

1. Logg på ruterens med `http://192.168.1.1`

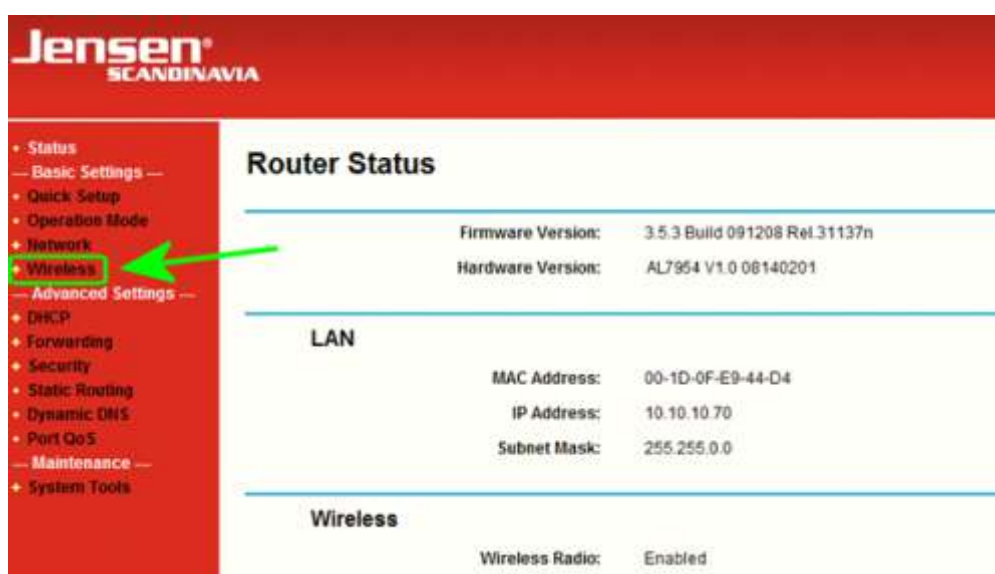


PS! Om du ikke kommer inn på IP adressen over kan du prøve å koble PC til ruterens med en nettverkskabel i port 1,2,3 eller 4, og så forsøke igjen.

2. Brukernavn = admin og passord = admin



3. Trykk Wireless



4. Kryss av for «Enable Wireless Security»

Security Type = WPA-PSK/WPA2-PSK

Security Option = Automatic

Encryption = Automatic

I feltet PSK Passphrase skal du skrive inn den koden du vil bruke.

Koden MÅ være mellom 8 og 63 tegn lang.

**Wireless Settings**

SSID: AirLink7954

Region: Norway

Warning: Ensure you select a correct country to conform local law. Incorrect settings may cause interference.

Channel: 1

Mode: 54Mbps (802.11g)

Enable Wireless Router Radio

Enable SSID Broadcast

Enable Wireless Security

Security Type: WPA-PSK/WPA2-PSK

Security Option: Automatic

Encryption: Automatic

PSK Passphrase: 12345678  
(The Passphrase is between 8 and 63 characters long)

Group Key Update Period: 30 (in second, minimum is 30, 0 means no update)

Save

5. Trykk Save

6. Din AL7954 er nå sikret med passord for det trådløse nettverket.

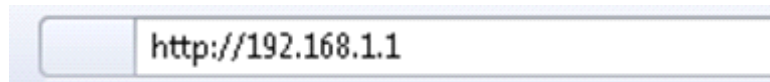
Du må nå koble til alle enhetene på nytt, men den nye koden.

## Hvordan endre nettverksnavn

Som standard er AirLink7954 satt som standard nettverksnavn(SSID) på din Jensen Air:Link 7954.

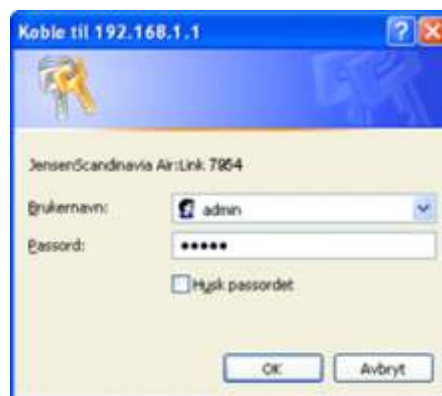
Om du ønsker å endre på dette, følger du manualen under.

1. Logg på ruterens med `http://192.168.1.1`

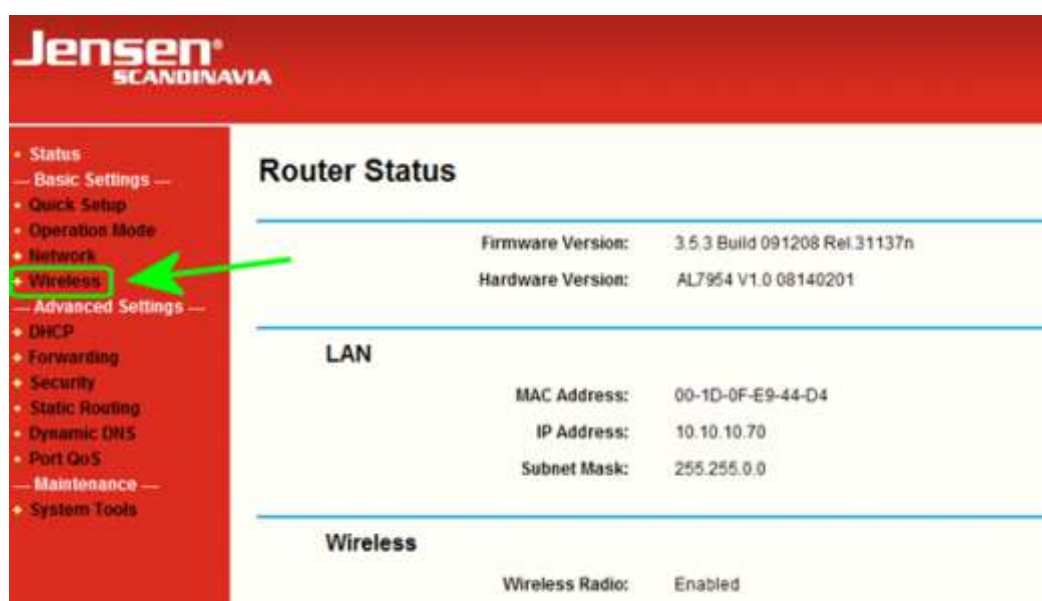


PS! Om du ikke kommer inn på IP adressen over kan du prøve å koble PC til ruterens med en nettverkskabel i port 1,2,3 eller 4, og så forsøke igjen.

2. Brukernavn = admin og passord = admin



3. Trykk Wireless



4. I feltet SSID kan du nå endre navnet på ditt trådløse nettverk.  
PS! Ikke bruk mellomrom eller spesialtegn(inkl. æøå) i nettverksnavnet.

**Wireless Settings**

SSID:

Region: Norway ▾

Warning: Ensure you select a correct country to conform local law. Incorrect settings may cause interference.

Channel: 1 ▾

Mode: 54Mbps (802.11g) ▾

Enable Wireless Router Radio

Enable SSID Broadcast

Enable Wireless Security

Security Type: WPA-PSK/WPA2-PSK ▾

Security Option: Automatic ▾

Encryption: Automatic ▾

PSK Passphrase:

(The Passphrase is between 8 and 63 characters long)

Group Key Update Period:  (in second, minimum is 30, 0 means no update)

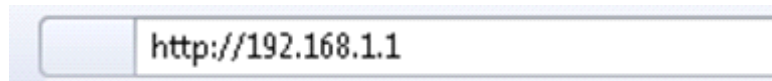
5. Trykk Save

6. Din AL7954 er nå satt opp med et nytt nettverksnavn.  
Du må nå søke etter tilgjengelige trådløse nettverk og så velge det nye nettverket.

## Hvordan endre kanal

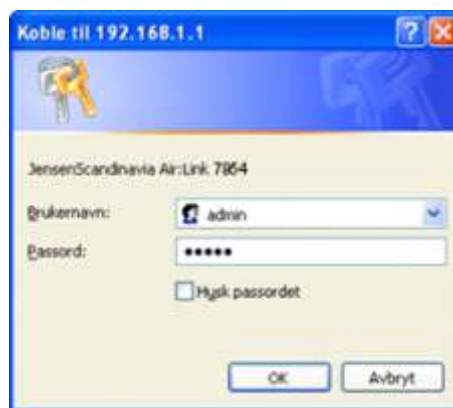
Om du oppleverer ustabil trådløs forbindelse så kan det være pga. forstyrrelser fra andre trådløse nettverk. I slike tilfeller anbefaler vi å endre kanalen ruterens sender på.

1. Logg på ruterens med `http://192.168.1.1`

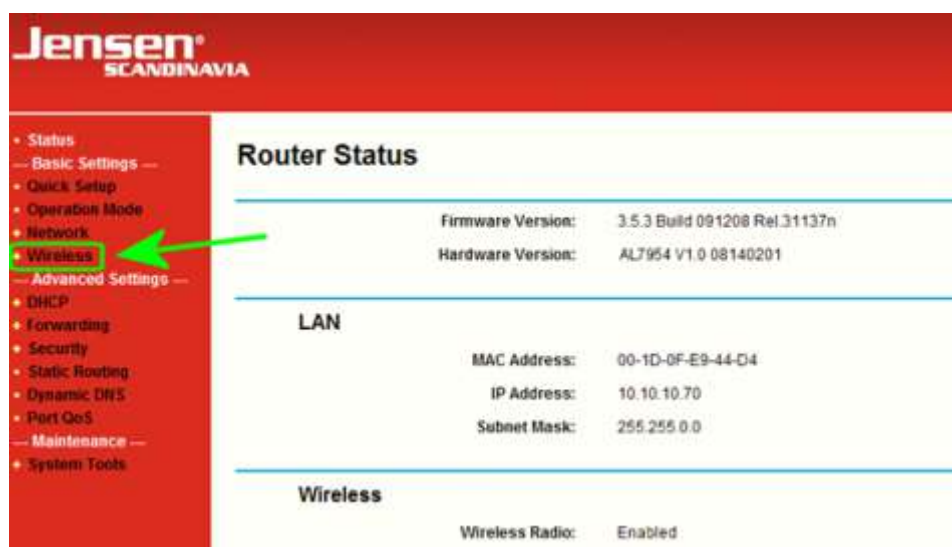


PS! Om du ikke kommer inn på IP adressen over kan du prøve å koble PC til ruterens med en nettverkskabel i port 1,2,3 eller 4, og så forsøke igjen.

2. Brukernavn = admin og passord = admin



3. Trykk Wireless



4. Velg ny kanal (fra 1 til 13) i feltet «Channel». Det beste valget er vanligvis 1,6 eller 11, men det kommer helt an på hva de andre trådløse nettverkene bruker.

**Wireless Settings**

SSID: AirLink7954

Region: Norway

Warning: Ensure you select a correct country to conform local law. Incorrect settings may cause interference.

Channel: 1

Mode: 54Mbps (802.11g)

Enable Wireless Router Radio

Enable SSID Broadcast

Enable Wireless Security

Security Type: WPA-PSK/WPA2-PSK

Security Option: Automatic

Encryption: Automatic

PSK Passphrase: 12345678  
(The Passphrase is between 8 and 63 characters long)

Group Key Update Period: 30 (in second, minimum is 30, 0 means no update)

Save

5. Trykk Save

6. Kanalen er nå endret. Ta i bruk ditt trådløse nettverk og se om det er bedre enn før. Hvis ikke følger du veiledningen en gang og velger en annen kanal.