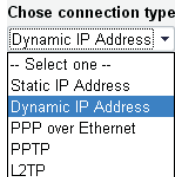
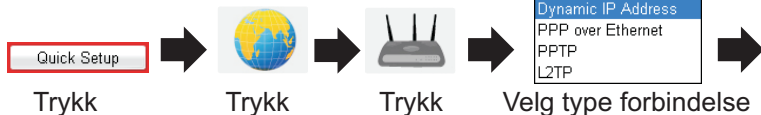


Kom i gang med Air:Link 89300

OBS!! I de fleste tilfeller vil din internettilkoblingen fungere uten konfigurering.

- 1 Koble kabel fra internetmodemet til WAN porten på din AL89300 ruter.
- 2 Tilkoble din pc til ruterens via trådløst eller kabel (port 1,2,3 eller 4).
- 3 Åpne Internet Explorer.
 - a) Skriv **http://192.168.0.1** i adressefeltet.
 - b) Logg på med :
Brukernavn = admin
Passord = 1234

- 4 Velg **Quick Setup** i rutermenyen og følg veiviseren.



Velg din type internettilkobling.
Dynamic IP er det som oftest er brukt.
Trykk Apply for å lagre.

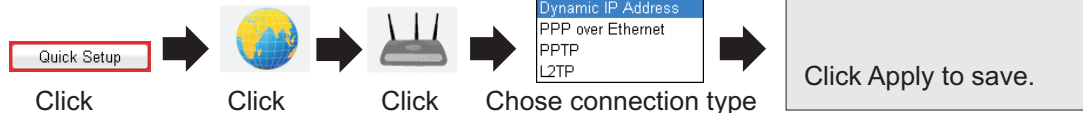
For detaljert veiledning bruk medfølgende CD-plate.

Get started with Air:Link 89300

Note!! In most cases, your Internet connection work without any configuration.

- 1 Connect cable from your modem to WAN port on your AL89300 router.
- 2 Connect the computer to your router with wireless or cable (port 1,2,3 or 4).
- 3 Open Internet Explorer.
 - a) Enter **http://192.168.0.1** in adress bar.
 - b) Log on to router with :
Username = admin
Password = 1234

- 4 Select **Quick Setup** in the routermenu and follow the wizard.



For further instructions use enclosed CD.