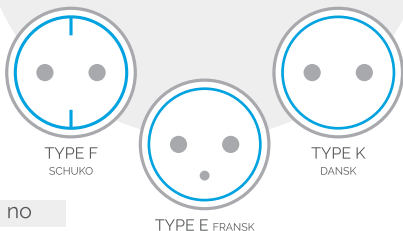


INSTALLASJONSMANUAL

v.1.0



no

SMART PLUG MINI

Overvåkning og fjernstyring av elektronikk i hjemmet

PRODUKT-BESKRIVELSE

Wattles Smart Plug Mini er en intelligent fjernstyrt adapter.

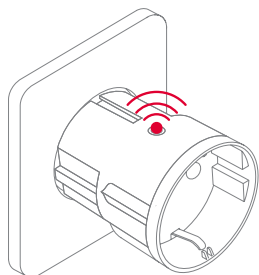
Smart Plug Mini overvåker strømforsyningen og gir brukeren muligheten til å umiddelbart slå av og på elektriske enheter uansett hvor du måtte finne deg i verden – eller fra sofaen.

SIKKERHETS-TILTAK

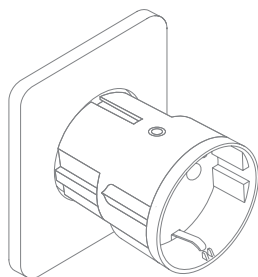
- Produktmerkingen inneholder viktig informasjon og må ikke fjernes.
- For å sikre lang levetid på smartpluggen bør en unngå å slå av og på maksimalt ofte.
- Pass på at det ikke kommer væske inn i smartpluggen da det kan skade utstyret.

OPPSTART

1. Kople Smart Plug Mini til et strømnett.
2. Smart Plug Mini vil nå begynne å lete etter et ZigBee-nettverk den kan kople seg til (det kan ta opptil 15 minutter).
3. Påse at ZigBee-nettverket er tilgjengelig for tilkopling av nye enheter og at det vil akseptere smartpluggen.
4. LED-knappen vil blinke rødt mens Smart Plug Mini søker etter et nettverk.



5. Når LED-knappen slutter å blinke, er smartpluggen koplet til ZigBee-nettverket.



PLASSERING

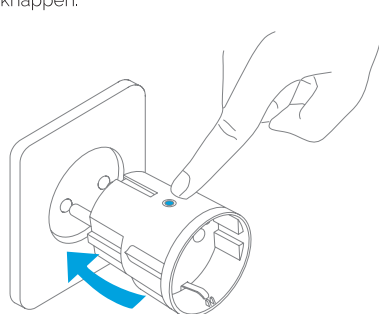
- Smartpluggen skal plasseres innendørs ved en temperatur på mellom 0 og 50°C.
- Dersom enheten brukes som signalforsterker bør enheten plasseres mellom sentralenheten og sensoren(e).

TILBAKESTILLING

Tilbakestilling er nødvendig dersom du ønsker å kople Smart Plug Mini til en annen gateway, gjennomføre tilbakestilling til fabrikkinnstilling på grunn av unormal drift, eller dersom du skal tilbakestille akkumulerende registre eller logger.

TILBAKESTILLING TRINN FOR TRINN

1. Kople Smart Plug Mini til et strømnett.
2. Press og hold inne knappen på enheten.
3. Hold knappen inne til det røde LED-lyset blinker kontinuerlig, slipp deretter knappen.

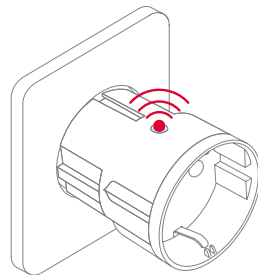


4. Det røde LED-lyset vil være på i 2–5 sekunder etter at en slipper knappen. Ikke slå av eller kople fra enheten mens lyset er på.

INNSTILLINGER

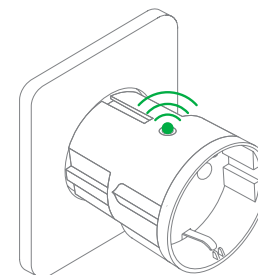
SØKER ETTER GATEWAY

Det røde LED-lyset lyser hvert sekund.



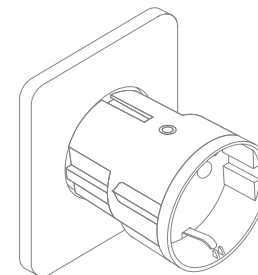
NORMAL MODUS

Et grønt LED-lys betyr at Smart Plug-uttaket er aktivt (reléet er på). Reléet kan slås av og på ved å trykke på LED-knappen.



AV

Dersom LED-knappen ikke lyser, betyr det at reléet er avslått (ingen utmating). Reléet kan slås av og på ved å trykke på LED-knappen.



FEILSØKING

- Ved strømbrudd vil enheten stilles tilbake til den på/av-statusen den hadde før strømbruddet.
- Ved dårlig eller svakt signal, forsøk å flytte Smart Plug Mini eller gateway et annet sted.
- Hvis søket etter en gateway har tidsutkølet, kan du starte det igjen ved å trykke raskt en gang på LED-knappen.

ANDRE OPPLYSNINGER

- Smart Plug Mini er klassifisert for 10 A kontinuerlig last, og 16 A (~3500 W) korttidslast.
- Den vil slå seg av automatisk dersom lasten overstiger 16 A eller den interne temperaturen blir for høy.
- Ved strømbrudd vil enheten stilles tilbake til den på/av-statusen den hadde før strømbruddet.

AVHENDING

Avhend produktet på forsvarlig måte etter at produktlevetiden er gått ut. Dette er elektronisk avfall som skal resirkuleres

CE-SERTIFISERING

CE-merket som produktet er merket med garanterer at alle krav som stilles til produktet i europeiske direktiver er oppfylt, og spesielt at det samsvarer med harmoniserte standarder og spesifikasjoner.



SAMSVARER MED DIREKTIVENE

- Radio & Telecommunications Terminal Equipment Directive 2014/53/EU
- Low Voltage Directive (2014/35/EU)
- EMC Directive 2014/30/EU
- RoHS Directive 2011/65/EU



Alle rettigheter reservert.

Wattle tar ikke ansvar for feilaktig innhold i manualen. Videre forbeholder Wattle seg retten til, når som helst og uten forvarsel, å endre maskinvare, programvare og/eller spesifikasjonene som er angitt i denne manualen, og Wattle er ikke forpliktet til å oppdatere informasjonen i denne. Alle varemerker som er nevnt i manualen tilhører sine respektive eiere.

Copyright © Wattle

wattle